



GRUPPO SPORTIVO PAVIONE A.S.D.
Via Nazionale, 56/A
38050 IMER (TN)
Tel. 0439 1998468
info@gspavione.it; gspavione@pec.it
www.gspavione.it
C.F. 81006100226 - P.I. 01373560224 – S.I.D.: 0000000
Iban: IT94P0814034890000027111373



Comunicato precedenti, risultati e GPS



Comunicato tecnico

Questo comunicato tecnico va ad integrare le informazioni già presenti nel Comunicato/bollettino 1 – V8.

Elettropascoli e varchi

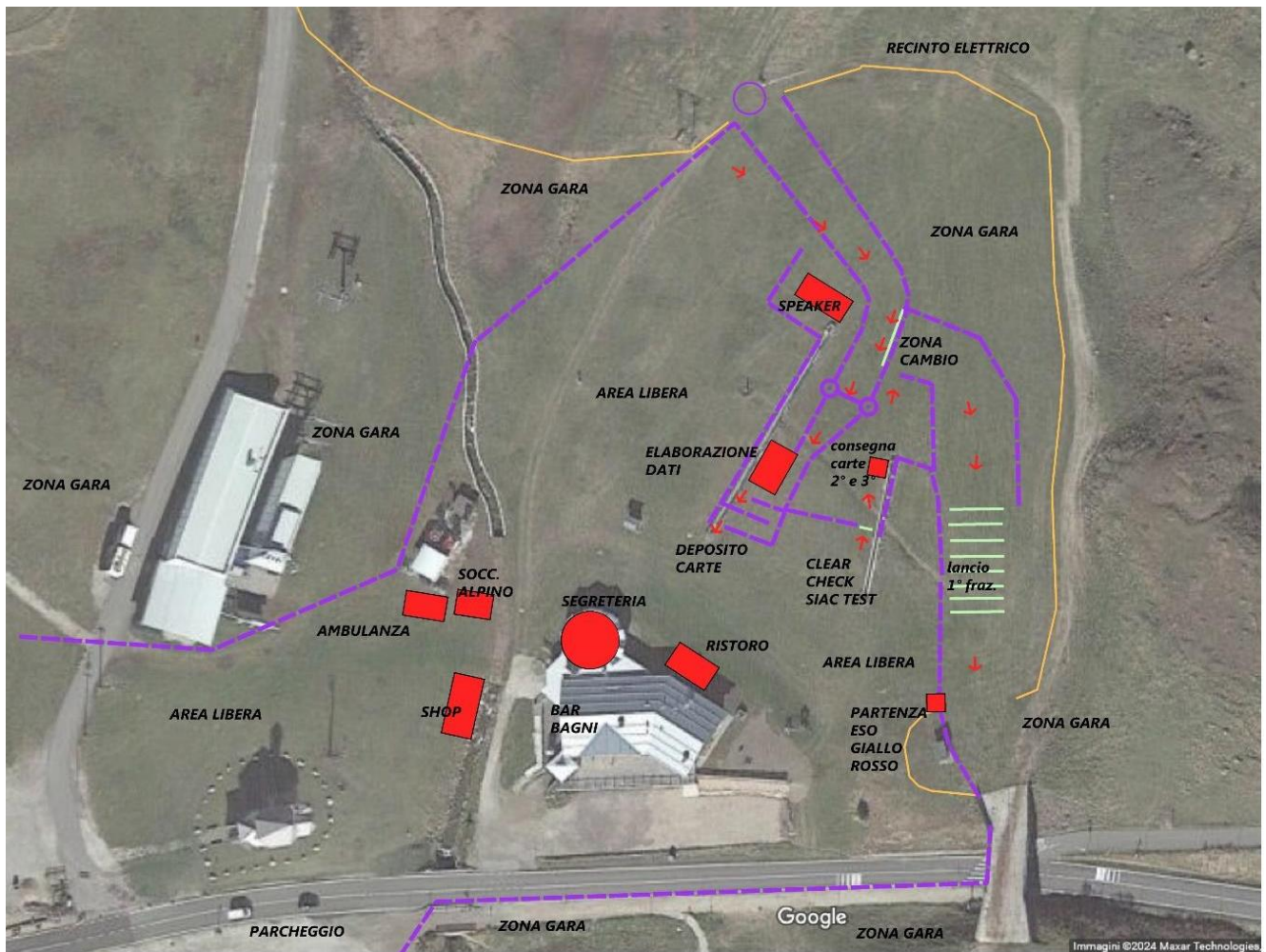
Sul terreno di gara sono presenti numerosi elettropascoli formati da uno o due fili NON segnati in carta ed alcuni di questi sono **ELETRIFICATI**. In prossimità di alcuni attraversamenti che interessano più categorie saranno aperti dei varchi NON segnati in carta. In tutti gli altri casi è possibile scavalcare gli elettropascoli: prestare attenzione a non rovinare le recinzioni, a non disturbare gli animali al pascolo e a non lasciare aperti eventuali varchi non presidiati dall'organizzazione.



GRUPPO SPORTIVO PAVIONE A.S.D.
Via Nazionale, 56/A
38050 IMER (TN)
Tel. 0439 1998468
info@gspavione.it; gspavione@pec.it
www.gspavione.it
C.F. 81006100226 - P.I. 01373560224 – S.I.D.: 0000000
Iban: IT94P0814034890000027111373



21 settembre – Gara RELAY



Strada vietata

Come riportato in carta con apposita simbologia (X rossa, simbolo ISOM 711 Out-of-bounds route), non sarà possibile percorrere la strada asfaltata che attraversa il passo pena la squalifica (non può essere calpestata la pavimentazione della strada). La strada dovrà essere attraversata solo utilizzando il sovrappasso segnato in carta. Sarà presente del personale dell'organizzazione per la vigilanza.

Riepilogando NON è possibile correre sull'asfalto della strada ma si potrà correre nei prati o piazzali vicini.

Orario partenze individuali

**GRUPPO SPORTIVO PAVIONE A.S.D.**

Via Nazionale, 56/A
38050 IMER (TN)
Tel. 0439 1998468
info@gspavione.it; gspavione@pec.it
www.gspavione.it
C.F. 81006100226 - P.I. 01373560224 – S.I.D.: 0000000
Iban: IT94P0814034890000027111373



Le categorie esordienti, giallo e rosso (individuali) potranno partire dalle ore 14:30 nei pressi del ritrovo (vedi schema arena) con partenza libera punching start.

Scala

Tutte le categorie (anche esordienti, giallo e rosso) per la gara del sabato utilizzeranno la scala 1:10000

Punto K

Dalla zona partenza/cambio al punto K (delayed start) ci sarà un tratto obbligato segnalato di 210 m: come da regolamento è obbligatorio raggiungere la lanterna di partenza.

Pre-warning

È previsto un punto spettacolo visibile dall'arrivo. Da lì al cambio/finish manca una percentuale di gara come da tabella sottostante: si sottolinea che i tempi indicati sono puramente indicativi! Prestare quindi attenzione all'arrivo all'ultimo punto del proprio compagno di squadra!

CATEGORIA	dal punto spettacolo MANCA circa il	dal punto spettacolo MANCANO circa
W-13	40%	10'
W-17	60%	10'
W-20	20%	5'
W35	20%	5'
W45	60%	15'
W55	55%	15'
W65	65%	15'
W Elite	25%	5'
WAK	40%	10'
M-13	40%	10'
M-17	55%	10'
M-20	25%	5'
M35	25%	5'
M45	25%	5'
M55	20%	5'
M65	60%	15'
M Elite	20%	5'
MAK	25%	5'
OPEN	55%	15'

Si richiede ai concorrenti di non entrare nella zona cambio con troppo anticipo. Entrando nella zona di prepartenza i concorrenti faranno il clear e check della propria si-card e all'interno dell'area verrà consegnata loro dagli organizzatori la mappa di gara arrotolata e chiusa con un elastico: il concorrente dovrà controllare sull'etichetta che la carta consegnata sia quella corretta.



GRUPPO SPORTIVO PAVIONE A.S.D.

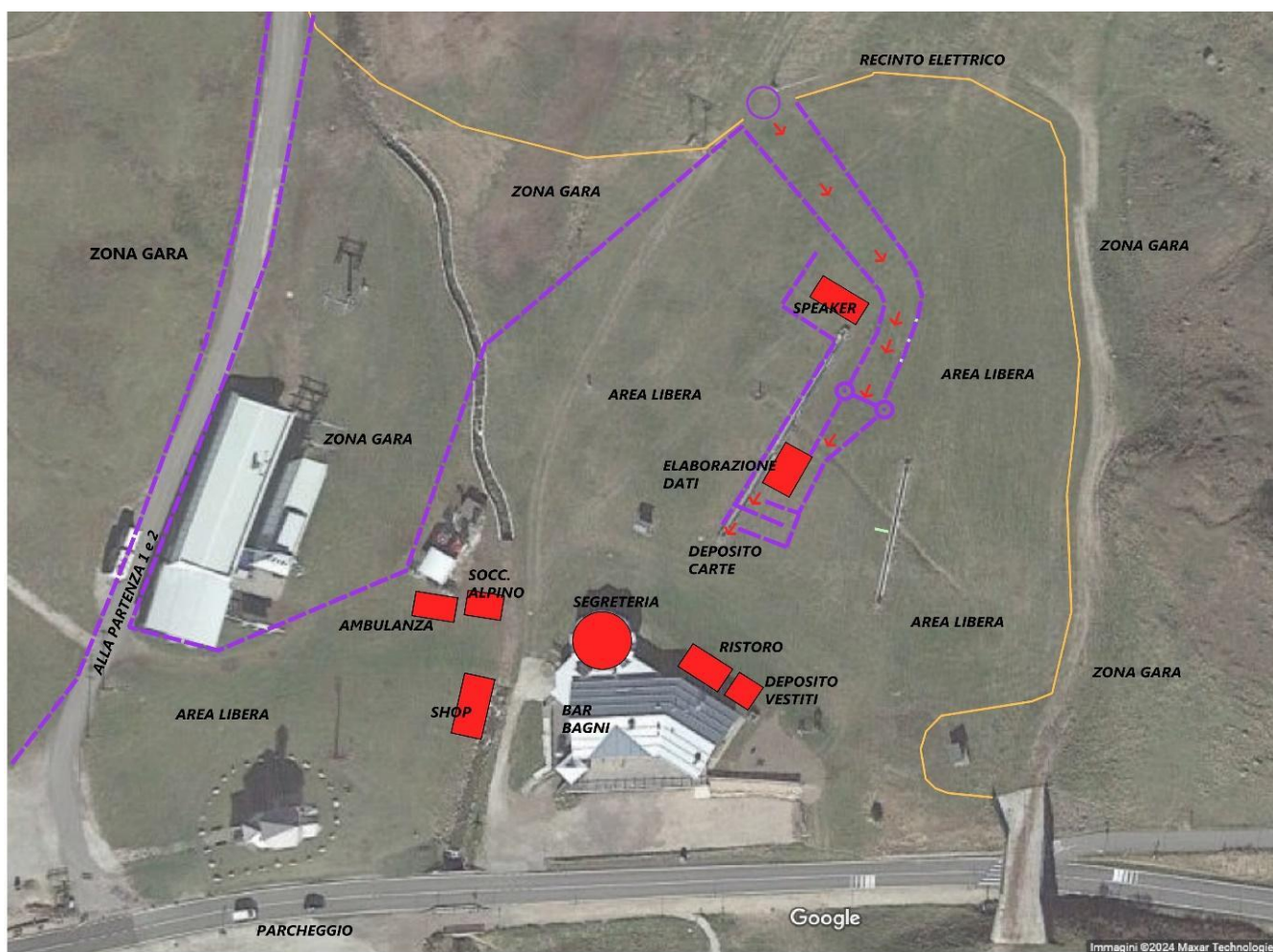
Via Nazionale, 56/A
38050 IMER (TN)
Tel. 0439 1998468
info@gspavione.it; gspavione@pec.it
www.gspavione.it
C.F. 81006100226 - P.I. 01373560224 – S.I.D.: 0000000
Iban: IT94P0814034890000027111373



Quando il proprio compagno di gara si sta avvicinando alla lanterna 100, il concorrente che deve ricevere il cambio si potrà avvicinare alla recinzione e poco prima di ricevere il tocco potrà togliere l'elastico gettandolo negli appositi contenitori.

In caso di arrivo in volata, per la classifica farà fede la linea di arrivo e non il tempo di punzonatura con la SI-CARD.

22 settembre – Gara LONG



Ingrandimento

Per le categorie M-W20 e M-W Elite sarà stampato sul retro della carta di gara un ingrandimento della zona più ricca di dettagli in scala 1:10000.

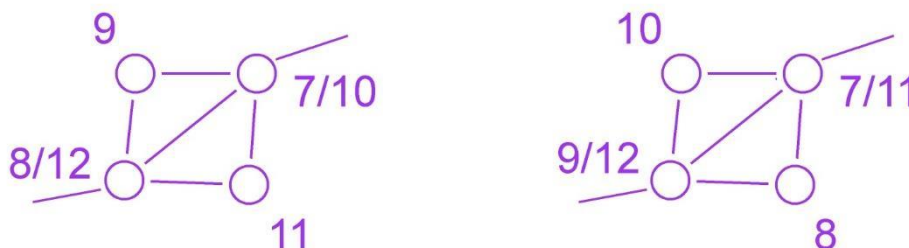
Categorie ELITE: carta personalizzata e phi-loop



GRUPPO SPORTIVO PAVIONE A.S.D.
Via Nazionale, 56/A
38050 IMER (TN)
Tel. 0439 1998468
info@gspavione.it; gspavione@pec.it
www.gspavione.it
C.F. 81006100226 - P.I. 01373560224 – S.I.D.: 0000000
Iban: IT94P0814034890000027111373



Le categorie M-W Elite avranno a circa 3/5 di gara un phi-loop rappresentato come l'esempio seguente



Prestare attenzione all'ordine delle lanterne da punzonare!

In partenza al minuto -2 sarà consegnata all'atleta la descrizione punti personalizzata. Verificare che l'etichetta sulla descrizione punti e sulla carta riportino il proprio nominativo e numero di pettorale.

GPS

11 atleti della categoria M Elite e 8 atlete della categoria W Elite DOVRANNO indossare il GPS durante la gara individuale. Sarà responsabilità dei seguenti atleti ritirare la pettorina in segreteria la domenica mattina e recarsi con anticipo in partenza per ritirare il proprio GPS che verrà consegnato già acceso.

Kirchlechner Christine	SportKlub Meran
De Nardis Caterina	Pol. Masi
Dallera Caterina	PWT Italia
Taufer Francesca	US Primiero
De Biasi Maddalena	Or. Tarzo
Lucchetta Jessica	PWT Italia
Pradel Anna	US Primiero
Pezzati Elena	Fonzaso
Mamleev Mikhail	SV Mölten Raiffeisen
Caraglio Michele	Oricuneo
Dallavalle Roberto	Gronlait Or. Team
Tenani Alessio	Pol. Masi
Tait Samuele	Gronlait Or. Team
Zagonel Giacomo	Pol. Masi
Aurebekk Marius	Kristiansand OK
Storhov Oskar Spets	OK Linnè
Debertolis Mattia	PWT Italia
Mariani Francesco	Pol. Masi
Sebastian Inderst	PWT Italia

Ristori



GRUPPO SPORTIVO PAVIONE A.S.D.

Via Nazionale, 56/A
38050 IMER (TN)
Tel. 0439 1998468
info@gspavione.it; gspavione@pec.it
www.gspavione.it
C.F. 81006100226 - P.I. 01373560224 – S.I.D.: 0000000
Iban: IT94P0814034890000027111373



I percorsi più lunghi (partenza 2) troveranno lungo il percorso (non su punti di controllo ma durante la tratta) due ristori con bicchieri d'acqua che saranno presidiati dall'organizzazione: a seconda dei percorsi questi ristori si trovano a 1/3 e/o a metà e/o a 2/3 di gara. Per le categorie M-W Elite sarà possibile posizionare presso l'ultimo punto delle borracce personali.

Tratto fettucciato

Per le categorie "Esordienti – W10 – M10 – Giallo - W12 - M12", per ovviare alla mancanza di linee di conduzione, saranno presenti due tratti "fettucciati": nello specifico verranno utilizzate delle bandierine tricolore piantate nel terreno più qualche fettuccia bianco-rossa per segnare il percorso da seguire.

Livelox

Al termine della gara sarà possibile caricare la propria traccia di gara su Livelox utilizzando il QRcode stampato sulla mappa.

Trasporto vestiti

Per la sola partenza 2 è previsto il trasporto vestiti in prossimità dalla posizione dei WC chimici all'arrivo. Ogni concorrente può inserire i propri indumenti in un sacchetto trasparente contrassegnandolo con il proprio nome o pettorale

Giuria di gara (per entrambi i giorni di gara)

Membri effettivi

GATTI Giorgio Ernesto	Pol. Punto Nord
RINALDI Andrea	Trent-O
BENINI Ivano	Pol. Besanese

Membri supplenti

NARDI Mauro	Semiperdo Or. Maniago
TENANI Alessio	Pol. Masi